

**progetti**<sup>®</sup>  
Medical Equipment Solutions

# PG RIA 3

*Monitor paziente multiparametrico modulare*



**MONITOR**

Grazie al suo schermo a colori TFT LCD ad alta risoluzione, dotato di regolazione automatica della luminosità e di un angolo di visione ultra-ampio fino a 178°, il **PG RIA 3 (versione 13,3")** permette di sorvegliare e registrare facilmente i dati fisiologici del paziente.

La **sua interfaccia multitouch** offre la possibilità di modificare la visualizzazione tramite semplici gesti di scorrimento, come su un tablet. Dispone di **allarmi acustici e visivi affidabili**, di un connettore dedicato alla **chiamata infermieristica**, di un'**interfaccia USB**, nonché della possibilità di connettersi al **sistema di monitoraggio centralizzato** tramite connessione cablata o Wi-Fi.

Progettato per la sorveglianza, la visualizzazione, la revisione, la registrazione e la gestione degli allarmi relativi ai parametri fisiologici multiparametrici dei pazienti. **Le funzioni di supporto alla decisione clinica** includono: Scala di Braden, Early Warning Score, Sintesi ECG su 24 ore, Sintesi della pressione arteriosa non invasiva (NIBP) su 24 ore, Glasgow Coma Scale, Schermata dei parametri target.



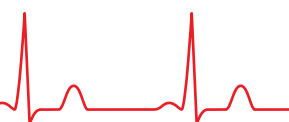
**OPERATING ROOM**  
SALA OPERATORIA



**INTENSIVE CARE**  
TERAPIA INTENSIVA



**EMERGENCY**  
EMERGENZA



## SPECIFICHE TECNICHE

### SPECIFICHE FISICHE

**Peso:** 3,7 kg (configurazione standard, inclusi registratore e batteria)  
**Dimensioni:** 327 × 231 × 131 mm  
**Schermo:** touch capacitivo, compatibile con operazioni multitouch  
**Dimensione e Risoluzione Schermo:** 13,3 pollici, 1920 × 1080 pixel  
**Canali visualizzati:** fino a 12 tracciati simultanei

### ECG

**Standard:** IEC 60601-2-27  
**Set di derivazioni:** 3 derivazioni: I, II, III/5 derivazioni: I, II, III, aVR, aVL, aVF, V / 12 derivazioni: I, II, III, aVR, aVL, V1-V6  
**Velocità di scorrimento:** 6.25, 12.5, 25, 50 mm/s  
**Selezione guadagno:** x0.25, x0.5, x1, x2, x4, automatico  
**Formato onda:** Standard, Cabrera  
**Banda passante:** Diagnostico: 0.05-100 Hz  
 Monitoraggio: 0.5-40 Hz  
 Chirurgico: 1-25 Hz  
**CMRR:** Diagnostico: > 90 dB  
 Monitoraggio e Chirurgico: > 105 dB  
**Protezione contro la defibrillazione:** resiste a 5000 V (360 J)  
**Tempo di recupero:** < 5 s

### FREQUENZA CARDIACA

**Range di misura:** Adulti: 15-300 bpm  
 Pediatrico / Neonatale: 15-350 bpm  
**Accuratezza:** ±1 bpm o ±1%  
**Risoluzione:** 1 bpm

### ANALISI DELLE ARITMIE

**Paziente:** Adulto / Pediatrico  
**Aritmie monitorate:** Bigeminismo / Trigemismo / Tachicardia ventricolare (VT) / Aritmia / Bradicardia / Tachicardia / E.S.V. (V.E.B.) / Coppia di E.S.V. / Battiti mancanti / R su T / VT > 2 / Asistolia / Tachicardia sopraventricolare / Bradicardia

### ANALISI DEL SEGMENTO ST

**Pazienti:** Adulti / Pediatrici  
**Range:** -2.0 mV a +2.0 mV  
**Accuratezza:** ±0.02 mV o ±5%  
**Risoluzione:** 0.01 mV

### RESPIRAZIONE

**Derivazione:** RA-LA (I) o RA-LL (II)  
**Range RR:** 0-120 rpm  
**Accuratezza RR:** ±2 rpm  
**Risoluzione RR:** 1 rpm  
**Velocità di scorrimento:** 6.25, 12.5, 25 mm/s  
**Tempo di apnea:** 20, 25, 30, 35, 40, 45, 50, 55, 60 s

### SPO<sub>2</sub>

**Range:** 0-100 %  
**Risoluzione:** 1 %  
**Accuratezza:** Adulti/Pediatrici (70-100%): ±2%  
 Neonati (70-100%): ±3%

**Indicatore di perfusione (PI):** Sì  
**Segnale acustico (Pitch Tone):** Sì  
**Frequenza di aggiornamento:** ≤1 s

### FREQUENZA DEL POLSO (PR)

**Range:** 25-250 bpm (tramite SpO<sub>2</sub>)  
 30-250 bpm (tramite IBP & NIBP)  
**Accuratezza:** ±2 bpm (da SpO<sub>2</sub>)  
 ±2 bpm o ±2% (da IBP / NIBP)  
**Frequenza di aggiornamento:** ≤1 s

### TEMPERATURA

**(Conforme a ISO 80601-2-56)**  
**Metodo:** Resistenza termica  
**Canali:** 2  
**Unità di misura:** °C o °F (selezionabili)  
**Range di misura:** 0-50°C (32-122°F)  
**Risoluzione:** 0.1°C (0.1°F)  
**Accuratezza:** ±0.1°C o ±0.2°F (senza sonore)  
**Tempo di aggiornamento:** ≤1 s

### PRESSIONE ARTERIOSA NON INVASIVA (NIBP)

**Norme:** IEC 80601-2-30  
**Metodo:** Oscillometrico  
**Modalità:** Manuale / Auto / STAT / Sequenza  
**Parametri:** Sistolica, Diastolica, Media  
**Durata tipica:** 20-40 s  
**Range sistoliche:** Adulto: 30-270 mmHg  
 Pediatrico: 40-230 mmHg  
 Neonato: 25-140 mmHg  
**Range diastoliche:** Adulto: 10-210 mmHg  
 Pediatrico: 10-162 mmHg  
 Neonato: 15-125 mmHg  
**Range medie:** Adulto: 20-230 mmHg  
 Pediatrico: 20-175 mmHg  
 Neonato: 10-115 mmHg

**Precisione NIBP:**  
 Errore medio massimo: ±5 mmHg  
 Deviazione standard massima: ±8 mmHg  
**Risoluzione NIBP:** 1 mmHg  
**Tecnica di sgonfiaggio del bracciale:** a step (step bleed)  
**Unità di misura:** mmHg, kPa (selezionabili)

### IBP (PRESSIONE INVASIVA)

**Norme:** IEC 60601-2-34 & -2-10  
**Canali:** fino a 4  
**Sensibilità:** 5 µV/V/mmHg  
**Range di impedenza:** 300-5000 Ω  
**Range IBP:** -50 a 400 mmHg  
**Accuratezza IBP:** ±1 mmHg o ±2 % (secondo il valore più alto)  
**Risoluzione IBP:** 1 mmHg  
**Misura della PIC (ICP):** Supportata

### DEBITO CARDIACO (C.O.)

**Metodo:** Termidiluzione  
**Range C.O.:** 0.1-20 L/min  
**Accuratezza C.O.:** 0.1-20 L/min  
**Risoluzione C.O.:** 0.1 L/min  
**Range TB:** 23-43°C  
**Range TI:** 0-30°C  
**Accuratezza TB/TI:** ±0.1°C  
**TB, TI Risoluzione:** 0.1°C

### CO<sub>2</sub> SIDESTREAM

**(Conforme a ISO 80601-2-55)**  
**Portata di campionamento:** 50 ± 10 ml/min  
**Range CO<sub>2</sub>:** 0-150 mmHg  
**Accuratezza:** 0-40 mmHg: ±2 mmHg  
 41-100 mmHg: ±5%  
 101-150 mmHg: ±8%  
**Tempo di risposta:** < 60 ms  
**awRR Range:** 2-150 rpm  
**awRR Accuratezza:** 2-70 rpm: ±1 rpm  
 70-150 rpm: ±2 rpm

### GAS ANESTESICI

**(Conforme a ISO 80601-2-55)**  
**Tempo di preriscaldamento:** 10 s fino allo stato di preriscaldamento, 5 min fino allo stato pronto per la misura  
**Range di misura:** CO<sub>2</sub>: 0-20 %  
 ISO: 0-5 %  
 SEV: 0-8 %  
 awRR: 2-150 rpm

**Accuratezza completa CO<sub>2</sub>:**  
 CO<sub>2</sub>: ±0.20Vol% + 5% della lettura  
 SEV: ±0.15Vol% + 5% della lettura  
 ISO: ±0.15Vol% + 5% della lettura  
 awRR: 2-70 rpm ± 1 rpm  
 70-150 rpm ± 2 rpm  
**Tempo apnea:**  
 20,25,30,35,40,45,50,55,60 sec

### DOA

**Metodo:** Analisi spettrale EEG, soppressione a raffica  
**Range qCON:** 0-99  
**Range qNOX:** 0-99  
**Curva di trend DSA:** Sì

### TOF

**Norma:** IEC 60601-2-10  
**Tipo di sensore:** Sensore di acceleromiografia  
**Modalità di stimolazione:** TOF  
**Stimolazione Corrente:** 26.5 mA ±5%  
**Larghezza impulso:** 200 µs ±2%  
**TOF Range:** 0-100 %  
**Range numero TOF:** 0-4

### CCO

**Metodo:** Bioimpedenza elettrica toracica (TEB)  
**Range HR:** 0-160 bpm  
**Range C.O.:** 0-20 L/min  
**Range SV:** 0-200 ml  
**Parametri monitorati:** EHF abs, EHF Norm, RMSSD, SDSD, SQ

### REGISTRATORE (RECORDER)

**Tipo:** Array termico  
**Velocità:** 25 / 50 mm/s  
**Tracciati:** Fino a 3 (carta 50 mm, lunghezza 20 m)

### REVISIONE DEI DATI (DATA REVIEW)

**Dati di trend:** Fino a 240 h @1 min / 2400 h @10 min

**Eventi:** Fino a 3000, inclusi allarmi parametrici, eventi di aritmia, allarmi tecnici, ecc.  
**NIBP:** Fino a 2400 misurazioni  
**Divulgazione completa (Full disclosure):** 72 ore per tutti i tracciati parametrici  
**Minitrend:** Sì

### ALLARMI

**Indicatore sonoro:** Sì, 3 tonalità di allarme differenti e tonalità di notifica  
**Indicatore visivo:** LED rosso/giallo/ciano e visualizzazione del messaggio di allarme

Fornisce un indicatore di allarme infografico

### FUNZIONI SPECIALI

**Strumento di supporto alla decisione clinica (CDS):** Grafico ST, NEWS, GCS, Sintesi ECG 24h, Analisi NIBP, Scala di Braden. Calcoli: (Farmaci, emodinamica, ossigenazione, ventilazione, funzione renale) e tabelle di titolazione.

### INTERFACCE

**Unità principale:**  
 Connettore alimentazione AC (1)  
 HDMI (1)  
 Porta AC (1)  
 RJ45 (1)  
 USB 3.0 (2)  
 USB 2.0 (2)  
 Uscita analogica / chiamata infermieristica / porta sync defibrillatore (1)  
**Stampa in rete:** supportata  
**Bluetooth:** supportato  
**Wi-Fi:** supportato

### ALIMENTAZIONE

**Tensione di rete:** 100-240 VAC (±10 %)  
**Corrente massima:** 2,0 A  
**Frequenza:** 50/60 Hz (±3 Hz)  
**Batteria:** Li-ion ricaricabile, 4400 mAh  
**Autonomia:** 4 ore  
**Tempo di ricarica (dispositivo spento):** <5 ore per raggiungere il 90 % (4400 mAh)

### CONDIZIONI AMBIENTALI

**Temperatura di funzionamento:** 5-40 °C  
**Temperatura di stoccaggio:** -20 a 60 °C  
**Umidità di funzionamento:** 15-85 % (non condensante)  
**Umidità di stoccaggio:** 30-90 % (non condensante)  
**Pressione atmosferica di funzionamento:** 70-106 kPa  
**Pressione di stoccaggio:** 70-106 kPa



**PROGETTI S.r.l.**  
 Strada del Rondello, 5  
 10028 Trofarello (Torino) - Italy

Ph. +39 011 644 738  
 info@progettimedical.com

[progettimedical.com](http://progettimedical.com)



Quality system ISO certified

Distributed by: